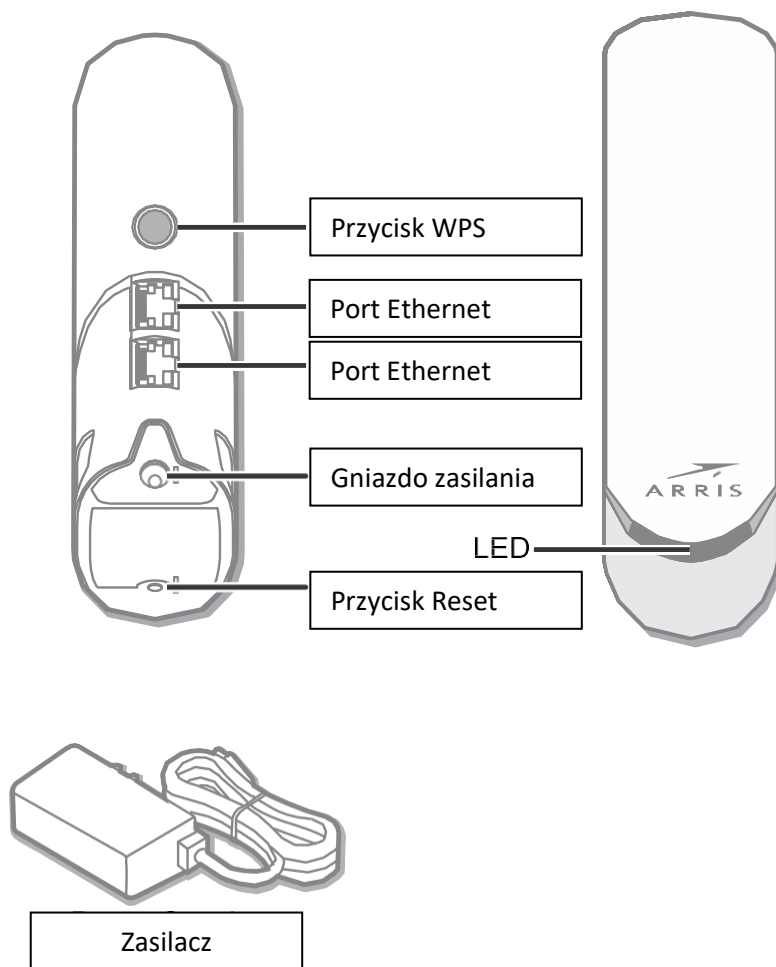


X5

EU Mesh Extender Instrukcja uruchamiania

P/N 616824-001-A_PL

Wygląd zewnętrzny



Znaczenie kolorów oświetlenia LED

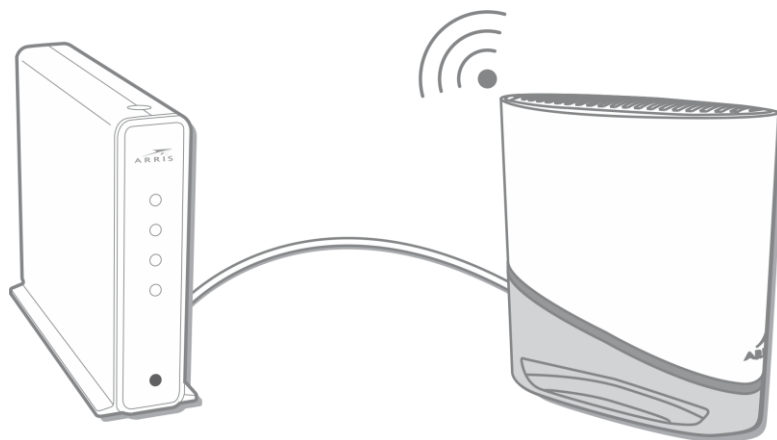


Uwaga: Dioda LED wyłączy się automatycznie po 10 minutach. Aby sprawdzić stan diody LED, włącz X5 ponownie używając przycisku WPS znajdującego się z tyłu urządzenia.

Stan		LED Color
Zasilanie	Uruchamianie	Szybkie miganie na zielono
	Uruchomiony; brak połączenia z siecią	Powolne miganie na zielono
Przewodowe (połączenie Ethernet z siecią)	Pełne połączenie z siecią	Świeci na zielono
	Ograniczone połączenie z siecią	Świeci na żółto
	Niska prędkość sieci	Świeci na czerwono
Bezprzewodowe (bezprzewodowe połączenie z siecią)	Pozycja X5 właściwa	Świeci na zielono
	X5 daleko od routera/gatewaja	Świeci na żółto
	X5 zbyt daleko od routera/gatewaja	Świeci na czerwono
WPS (WiFi Protected Setup. Auto-konfiguracja bezpieczeństwa połączenia bezp.)	WPS proces w toku	Miga na zielono
	WPS parowanie nie powiodło się	Szybkie miganie na czerwono; 10 sekund
	WPS parowanie udane	Szybkie miganie na zielono; 10 sekund

Podłączanie przewodowe X5 Mesh Extender

1. Podłącz pierwszy X5 do gateway'a za pomocą kabla Ethernet, używając dowolnego portu Ethernet.
2. Podłącz X5 do zasilania za pomocą zasilacza (w zestawie).



Dioda LED będzie migać szybko, następnie powoli, a następnie zmieni kolor na ciągły zielony. Zajmie to kilka minut.

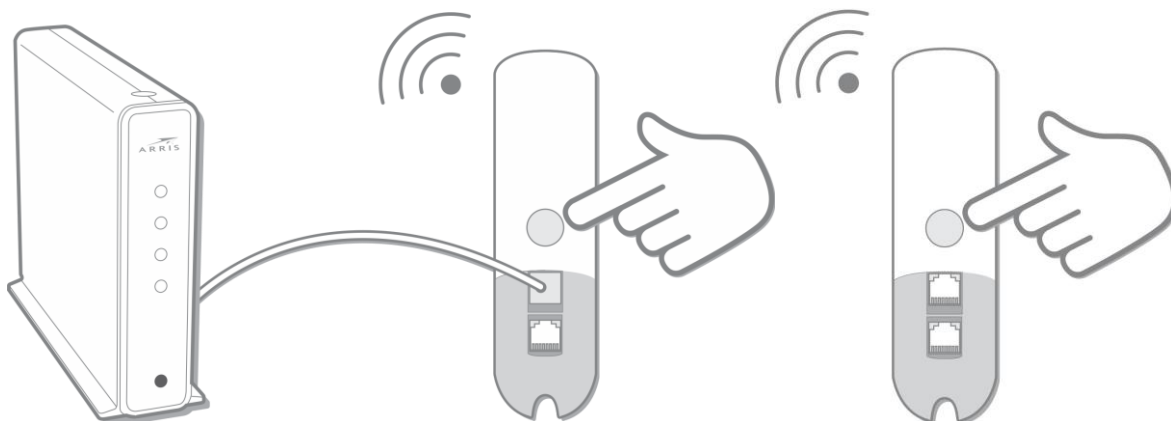
3. Zeskanuj kod QR (albo wejdź na stronę <https://play.google.com/store/apps/details?id=com.arris.WiFiHome> dla urządzeń Android lub na stronę <https://apps.apple.com/us/app/id1506183147> dla urządzeń iOS) i pobierz darmowe oprogramowanie **ARRIS Wi-Fi Home** na urządzenia mobilne. Postępuj zgodnie z instrukcjami wyświetlanymi na ekranie lub przejdź do punktu 4.



-
4. Teraz jesteś gotowy do podłączenia dodatkowego X5 do sieci. Umieść drugi X5 w odległości około 5-15 m od gateway'a. W linii prostej mogą być dalej od siebie, ale postaraj się je przybliżyć, jeśli między nimi są grube ściany.
 5. Sparuj urządzenia: naciśnij przycisk WPS na pierwszym X5, a następnie naciśnij przycisk WPS na drugim X5.



Uwaga: Podczas dodawania następnych urządzeń, w pierwszej kolejności naciśnij przycisk WPS w pierwszym X5, a następnie w X5 który dodajesz.

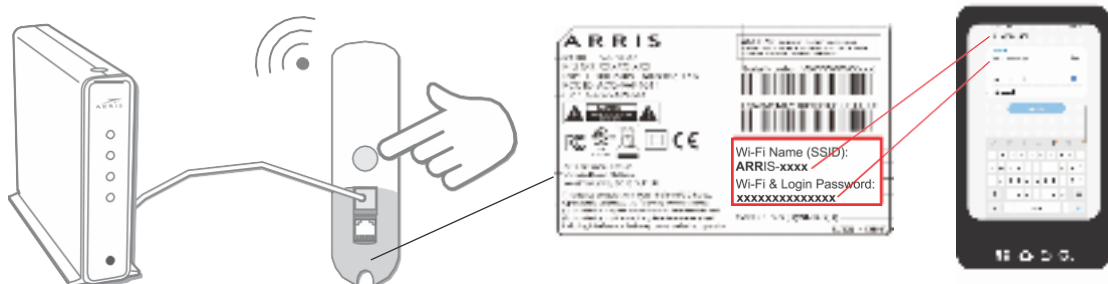


Drugi X5 zostanie automatycznie skonfigurowany z tymi samymi ustawieniami Wi-Fi, co pierwszy X5; zajmie to kilka chwil. Dioda LED na drugim X5 miga szybko na zielono po pomyślnym sparowaniu dwóch jednostek.

Po zakończeniu konfiguracji dioda LED na drugim X5 zmieni kolor, aby wskazać jakość połączenia między pierwszym a drugim X5.

Podłączanie urządzeń zewnętrznych (opcjonalnie)

- Użyj poświadczeń Wi-Fi wydrukowanych na pierwszym urządzeniu X5 podłączonym do gateway'a.



- Użyj przycisku WPS z przodu Mesh Extender i funkcji konfiguracji przycisku WPS (PBC) na swoim urządzeniu.



Dodatkowe informacje

Prosimy o przeczytanie i przestrzeganie informacji dotyczących przepisów i bezpieczeństwa zawartych w tym dokumencie.

Uwaga

- Urządzenie potrzebuje przepływu powietrza, aby zachować odpowiednią temperaturę. Nie blokuj ani nie zakrywaj otworów wentylacyjnych. Pozostaw co najmniej 10 cm odstępu nad i wokół extendera, aby zapewnić odpowiednią wentylację..
- Nie używaj urządzenia w niewentylowanej szafce lub na innym urządzeniu emitującym ciepło, takim jak telewizor, konsola do gier itp.
- Nie przechowuj urządzenia w miejscach gorących, wilgotnych, zakurzonych lub niezwykle zimnych.
- Extender przeznaczony jest do użytku i instalacji wyłącznie w pomieszczeniach.

Obsługa:

- Nie kładź na urządzenie niczego, co mogło by na niego kapać lub rozlać się.
- Nie wolno umieszczać otwartego ognia, na przykład zapalanej świecy, w pobliżu otworów wentylacyjnych urządzenia.

Przechowywanie:

- Nieużywane urządzenie przechowuj w chłodnym, suchym miejscu. Przed instalacją i użyciem pozwól, aby extender osiągnął temperaturę pokojową.

Ograniczenia dotyczące korzystania z urządzeń bezprzewodowych

W niektórych sytuacjach korzystanie z urządzeń bezprzewodowych może być ograniczone przez właściciela budynku lub przedstawicieli organizacji, w której urządzenie zostało uruchomione.

Jeśli nie masz pewności co do obowiązujących zasad korzystania ze sprzętu bezprzewodowego w określonej organizacji lub środowisku, zachęcamy do poproszenia o zezwolenie na korzystanie z urządzenia przed jego włączeniem.

Producent nie ponosi odpowiedzialności za jakiegokolwiek zakłócenia radiowe lub telewizyjne spowodowane nieautoryzowaną modyfikacją urządzeń dołączonych do tego produktu lub wymianą lub podłączeniem kabli połączeniowych i sprzętu innego niż określone przez producenta. Za korektę zakłóceń spowodowanych taką nieautoryzowaną modyfikacją, zastąpieniem lub dołączeniem odpowiada użytkownik.

Producent i jego autoryzowani sprzedawcy lub dystrybutorzy nie ponoszą odpowiedzialności za jakiegokolwiek szkody lub naruszenia przepisów rządowych, które mogą wynikać z nieprzestrzegania niniejszych wytycznych.

Oświadczenie dot. dyrektywy radiowej UE RED

Niniejszym ARRIS oświadcza, że x5042 jest zgodny z dyrektywą 2014/53 / UE. Pełny tekst deklaracji zgodności UE jest dostępny pod następującym adresem internetowym:

<http://arris.com/consumers/eudoc>.

Podstawowym działaniem tego produktu jest sieć bezprzewodowa.

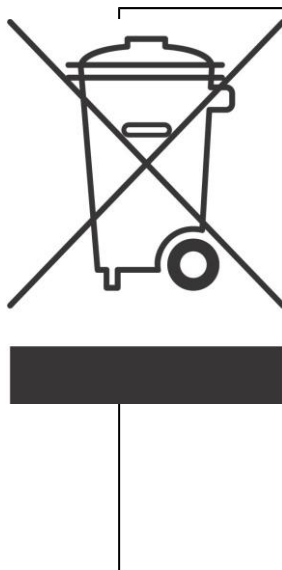
Aby wyłączyć łączność bezprzewodową, wyłącz przełącznik zasilania lub odłącz produkt od zasilania.

Adres producenta: ARRIS Global Limited, Victoria Road, Saltaire, West Yorkshire, BD18 3LF Wielka Brytania

Poniższa tabela przedstawia moc wyjściową RF dla urządzeń bezprzewodowych CPE:

Frequency Band (GHz)	Maximum RF Power (dBm)
2.41 to 2.48	20
5.15 to 5.35*	30
5.47 to 5.725	30
*5150 ~ 5350 MHz is limited to indoor use only in these countries: BE, BG, CK, DK, DE, EE, IE, EL, ES, FR, HR, IT, CY, LV, LT, LU, HU, MT, NL, AT, PL, PT, RO, SI, SK, FI, SE, and UK.	

W trosce o środowisko



TROSKA O ŚRODOWISKO POPRZEZ RECYKLING

Jeśli zobaczysz ten symbol na produkcie ARRIS, nie wyrzucaj produktu razem z odpadami komunalnymi lub komercyjnymi.

Unia Europejska, w tym Polska, wprowadziły system zbierania i recyklingu zużytych urządzeń elektrycznych i elektronicznych.

Urządzenie możesz wyrzucić do specjalnie do tego przeznaczonych kontenerów na zużytą elektronikę użytkową lub skontaktuj się z lokalnymi władzami, aby uzyskać informacje na temat praktyk obowiązujących w Twoim regionie.

Prawa autorskie

Copyright © 2020 CommScope

Wszelkie prawa zastrzeżone. Żadna część niniejszej publikacji nie może być powielana w jakiegokolwiek formie ani w jakikolwiek sposób ani wykorzystywana do tworzenia jakichkolwiek prac pochodnych (takich jak tłumaczenie lub adaptacja) bez pisemnej zgody ARRIS Enterprises, Inc. („ARRIS”).

ARRIS zastrzega sobie prawo do korygowania tej publikacji i wprowadzania zmian w treści od czasu do czasu bez zobowiązania ze strony ARRIS do powiadamiania o takiej rewizji lub zmianie.

ARRIS i logo ARRIS są zarejestrowanymi znakami towarowymi firmy CommScope, Inc i / lub jej spółek zależnych. W niniejszym dokumencie mogą być użyte inne znaki towarowe i nazwy handlowe w odniesieniu zarówno do podmiotów roszcujących sobie prawa do tych znaków, jak i do nazw ich produktów. ARRIS nie rości sobie praw własności do innych znaków i nazw.

Kon

Kontakt

Importer i dystrybutor:
Ingram Micro sp. z o.o.
ul. Krakowiaków 46
02-255 Warszawa
<https://pl.ingrammicro.com>

