

RJ-4230B / RJ-4250WB

Drukarki przenośne 4"

Seria RJ to gama drukarek przenośnych, charakteryzująca się imponującą prędkością druku i solidną konstrukcją, przeznaczona do szerokiego zakresu zastosowań w wielu różnych obszarach. Połączenie z drukarką nawiązuje się za pomocą interfejsu Bluetooth, sieci bezprzewodowej lub portu USB, dzięki czemu pracownicy mobilni mają możliwość drukowania zarówno w biurze, jak i w terenie.



Wytrzymała konstrukcja

Drukarki mobilne są stosowane w różnych warunkach i są narażone na szereg czynników zewnętrznych, które mogą wpływać na proces drukowania lub powodować uszkodzenia. Jednak modele RJ posiadają certyfikat IP54, dzięki czemu możesz spokojnie korzystać z nich na zewnątrz, gdzie urządzenie może być narażone na wilgoć, jak i wewnątrz pomieszczeń gdzie może być obecny kurz. Dodatkowo seria RJ przeszła pozytywnie test upadku z wysokości do 2,1 metra, co jest potwierdzeniem jej wytrzymałości i niezawodności.

Zastosowanie drukarek RJ w różnych dziedzinach

Handel detaliczny

Podnieś efektywność pracy swoich pracowników, dając im możliwość drukowania paragonów i etykiet na żądanie. Jednocześnie zwiększasz zaangażowanie i zadowolenie swoich klientów.

Przykładowe zastosowania:

- Etykiety na półki sklepowe
- Skracanie kolejek czyli mobilne drukowanie paragonów
- Etykiety z promocjami cenowymi

Bezpieczeństwo publiczne

Drukarki przenośne RJ przyczyniają się do zwiększenia wydajności funkcjonariuszy organów ścigania oraz służb ratowniczych, zapewniając im możliwość bardziej precyzyjnego i bardziej efektywnego dokumentowania i opisywania zdarzeń na miejscu. Wytrzymała konstrukcja, wysoka prędkość druku oraz niezawodność w działaniu - seria ta stanowi idealne połączenie wydajności i oferowanych funkcji.

Przykładowe zastosowania:

- Mandaty za nieprawidłowe parkowanie
- Raporty z miejsc wypadków i przestępstw
- Elektroniczne wezwania i grzywny
- Komunikaty ostrzegawcze

Dostawy do sklepów

Urządzenia przenośne wraz z odpowiednio skonfigurowanym oprogramowaniem pomagają zautomatyzować wiele ręcznych czynności związanych z dostawą, wykonywanych rutynowo każdego dnia. Zostawiając wydruk, pracownicy terenowi mogą potwierdzić i zakończyć transakcję na miejscu, a klienci otrzymują profesjonalnie wyglądające dokumenty.

Przykładowe zastosowania:

- Zamówienia i potwierdzenia sprzedaży
- Potwierdzenia zwrotu towarów i etykiety
- Pokwitowania dla klienta
- Potwierdzenia przyjęcia dostawy

Magazynowanie

Wydajność operacji magazynowych i efektywność pracowników to kluczowe elementy od których zależy sukces firmy. Dzięki łączności bezprzewodowej, pracownicy korzystający z drukarek przenośnych RJ mogą drukować etykiety z kodem kreskowym na żądanie, w miejscu, gdzie są one potrzebne. Takie rozwiązanie oszczędza czas i eliminuje potencjalne błędy spowodowane niewłaściwym etykietowaniem.

Przykładowe zastosowania:

- Znakowanie produkcji w toku
- Etykiety do znakowania pojemników i póltek
- Etykiety wysyłkowe
- Potwierdzenia wydania i zwrotu towarów

Sprzedaż w terenie

Niezależnie od tego, czy potrzebujesz pokwitowań, czy mniejszych etykiet, ręcznie wypisywanie dokumentów jest czasochłonne i podatne na błędy. Wiele firm wyposaża swoich pracowników w mobilne urządzenia do drukowania w celu zapewnienia wyższego poziomu obsługi klienta z jednoczesnym zwiększeniem wydajności pracy.

Przykładowe zastosowania:

- Paragony i faktury
- Kosztorysy naprawy
- Zestawienia zakresu prac
- Zlecenia prac
- Wyceny i kalkulacje
- Raporty dotyczące wykonanych czynności serwisowych i konserwacyjnych

Brother zapewnia wszelkie narzędzia, jakich potrzebują twórcy oprogramowania w celu wprowadzenia do swoich aplikacji mobilnych funkcji drukowania. Sterowniki drukarki są dostępne dla systemu Windows, a w przypadku systemów Windows Mobile*, Android i iOS możemy dostarczyć zestaw narzędzi Software Development Kit.

Oprogramowanie, funkcje

Tryb szablonu

Teraz możesz w prosty sposób zaprojektować swój dokument na komputerze, dodać do niego logo i kody kreskowe, a następnie zapisać go w pamięci drukarki. Szablon można wczytać i przy użyciu kilku prostych poleceń zmienić w nim dowolne dane tuż przed wydrukowaniem.

Mobile Deploy

Oparta na chmurze aplikacja do urządzeń mobilnych (iOS an Android), pozwalająca administratorom IT zdalnie aktualizować i konfigurować wiele drukarek jednocześnie. Za pomocą Mobile Deploy administrator może łatwo przesłać nowe, zaktualizowane pakiety do wyznaczonej lokalizacji online, a następnie udostępnić użytkownikom adres URL.

Wsparcie dla AirPrint* i MFi*

Łatwe podłączenie i drukowanie z urządzeń Apple dzięki funkcji AirPrint i MFi.

Polecenia drukarki*

Oprócz poleceń ESC/P drukarki Brother obsługują również emulację ZPL, emulację CPCL, dlatego też programiści mogą łatwo dodać funkcję drukowania mobilnego do starszych systemów. Więcej informacji na www.brother.eu/developer.

Akcesoria i materiały eksploatacyjne

Dostosuj drukarkę RJ do swoich potrzeb dzięki licznym akcesoriom znajdującym się poniżej.

Opcje zasilania



PA-BT-006

Akumulator Smart litowo-jonowy
RJ-4230B | RJ-4250WB



PA-CD-600CG

Zasilacz samochodowy
podłączany do gniazdka zapalniczki
RJ-4230B | RJ-4250WB



PA-CD-600WR

Zasilacz samochodowy
instalowany na stałe
RJ-4230B | RJ-4250WB



PA-AD-600

Zasilacz AC
RJ-4230B | RJ-4250WB

Opcjonalne akcesoria

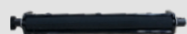
PA-BC-003
Pojedyncza ładowarka
RJ-4230B | RJ-4250WB



PA-CR-002
Uchwyt samochodowy
RJ-4230B | RJ-4250WB



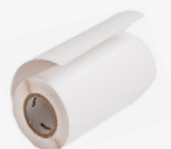
PA-SS-4000
Pasek na ramię
RJ-4230B | RJ-4250WB



PA-LPR-001
Walek do etykiet bez podkładu
RJ-4230B | RJ-4250WB

Materiały eksploatacyjne

RD-R03E5
Rolka ciągłego papieru
Wymiary: 58 x 12 mm
Kolor: biały



RD-M03E1
Rolka z ciętymi etykietami
Wymiary: 101,6 x 152,4 mm
Kolor: biały
Ilość: 72 na rolce



RD-M01E5
Rolka ciągłego papieru
Wymiary: 101,6 x 27,7 mm
Kolor: biały

Dane ogólne

Zawartość opakowania	Drukarka Zaczep do paska Blokady przewodnicy rolki Dokumentacja
Obsługiwane języki	Duński, Niemiecki, Angielski, Hiszpański, Francuski, Włoski, Niderlandzki, Norweski, Portugalski, Fiński, Szwedzki

Wymiary & Waga

Bez opakowania	153 mm (szer.) x 159 mm (gł.) x 68 mm (wys.) 850 g (łącznie z baterią)
----------------	---

Wbudowane funkcje

Metoda drukowania	Termiczna
Prędkość druku	Maks. 127 mm/s (*w standardowym środowisku Brother)
Maksymalna szerokość druku	104 mm
Maksymalna długość druku	3000 mm
Minimalna średnica rdzenia rolki	Paragon 12,7 mm (0,5") Etykieta 25,4 mm (1")
Maksymalna średnica rolki	58 mm
Rozdzielczość druku	203 dpi
Liczba wydrukowanych stron na jedno ładowanie akumulatora	Akumulator litowo-jonowy: ok. 10 000 etykiet przy drukowaniu ciągłym (*w standardowym środowisku Brother)
Interfejsy	USB 2.0 (Full Speed) (mini-B) Bluetooth v.4.2 z trybem niskiego poboru energii NFC (tryb pasywny) Bezprzewodowy LAN 802.11a/b/g/n obsługujący 2.4GHz i 5GHz** (obsługuje Airprint® z urządzeń iOS®)
Obsługiwane systemy operacyjne	Android 4.0.3 lub nowszy, iOS 7 lub nowszy (niezbędna aplikacja firmy trzeciej stworzona z użyciem udostępnionego przez Brother pakietu SDK) Więcej informacji na stronie www.brother.eu/developer
Polecenia drukarki	Emulacja ZPL Emulacja CPCL ESC/P Szablony P-touch Raster
Sterownik drukarki	Microsoft® Windows® 7 / Windows® 8 / Windows® 8.1 / Windows® 10 Microsoft® Windows® Server 2008 / Server 2008R2 / Server 2012 / Server 2012R2 / Server 2016**
Wbudowane czcionki i rozmiary	<ESC/P> Czcionki bitmapowe: Gothic, Letter Gothic Bold, Helsinki Rozmiary czcionek <16, 24, 32 pkt> Czcionki konturowe: Gothic, Letter Gothic Bold, Helsinki, Brussels Rozmiar czcionki 400 pkt (maks.) <P-touch Template> Czcionki konturowe: Gothic, Letter Gothic Bold, Helsinki Rozmiar czcionki 400 pkt (maks.) Obsługa pobierania czcionek*** przy użyciu programu Font Manager
Oprogramowanie	P-touch Editor – oprogramowanie do projektowania etykiet Brother Print Service Plugin – drukowanie z urządzeń z systemem Android bez użycia sterowników (wersja 5.0 i wyższa) Mobile Deploy App – zdalna konfiguracja drukarki Brother Font Manager – narzędzie do pobierania czcionek (Windows® tylko przez USB) Printer Settings Tool – oprogramowanie do konfiguracji urządzenia (Windows® tylko przez USB)

Środowisko

Ochrona przed upadkiem	2,1 m (w standardowym środowisku Brother)
Temperatura robocza	Akumulator -20°C - 55°C Zasilacz -10°C - 40°C Zasilacz samochodowy -10°C - 50°C
Wilgotność robocza	10% - 90% bez kondensacji
Temperatura ładowania	0°C - 40°C
Temperatura przechowywania	-20°C - 60°C
Wilgotność podczas przechowywania	10% - 90% bez kondensacji

Materiały eksploatacyjne

Rodzaj rolki	RD-M01E5 (Paragony – 101,6 mm x 27,7 m) RD-M03E1 (72 Etykiety – 101,6 mm x 152,4 mm) RD-R03E5 (Paragony – 58 mm x 12 m)
--------------	---

Opcjonalne akcesoria

Akumulator	PA-BT-006 Akumulator Smart litowo-jonowy: 7.2V 10 000 etykiet przy drukowaniu ciągłym (*w standardowym środowisku Brother)
Pasek na ramię	PA-SS-4000
Opcje zasilania	PA-BC-003 Pojedyncza ładowarka PA-AD-600 Zasilacz AC
Zasilacz samochodowy	PA-CD-600CG Podłączany do gniazda zapalniczki PA-CD-600WR Instalowany na stałe
Uchwyt samochodowy	PA-CR-002
Inne	PA-LPR-001 Rolka do etykiet bez podkładu

* Drukarka podłączona za pomocą kabla USB z nowym, w pełni naładowanym akumulatorem. Dane wydruku określone przez Brother (pokrycie 7% 102 mm x 29 mm) w temperaturze 23°C.

** Dotyczy tylko modelu RJ-4250WB.

*** Wymagane uprawnienia licencyjne dla czcionek.